

Multi 3000 シリーズ 標準付属品：CD-ROM / 充電式電池 / 電源アダプタ / USB ケーブル / 取扱説明書

セット品：Multi 3510 シリーズ (1チャンネル：pH/DO/導電率の内、1項目の表示)

機種名	構成	内容品	商品コード
Multi 3510	本体のみ	Multi 3510 / 標準付属品	W2FD350
Multi 3510 IDS SET 1	pH測定セット	Multi 3510 / pH電極：SenTix 940 (ケーブル：1.5m) / 携帯ケース / スタンド / ビーカー / QSCキット / 標準付属品	W2FD351
Multi 3510 IDS SET 4	DO測定セット	Multi 3510 / DO電極：FDO 925 (ケーブル：1.5m) / 携帯ケース / スタンド / ビーカー / 標準付属品	W2FD354
Multi 3510 IDS SET 3	導電率測定セット	Multi 3510 / 導電率電極：TetraCon 925 (ケーブル：1.5m) / 携帯ケース / スタンド / ビーカー / 標準付属品	W2FD353

セット品：Multi 3620 シリーズ (2チャンネル：pH/DO/導電率の内、2項目の表示)

機種名	構成	内容品	商品コード
Multi 3620	本体のみ	Multi 3620 / 標準付属品	W2FD560
Multi 3620 IDS SET C	pH/導電率測定セット	Multi 3620 / pH電極：SenTix 940 (ケーブル：1.5m) / 導電率電極：TetraCon 925 (ケーブル：1.5m) / 携帯ケース / スタンド / ビーカー / QSCキット / 標準付属品	W2FD56C
Multi 3620 IDS SET G	pH/DO/導電率測定セット	Multi 3620 / pH電極：SenTix 940-3 (ケーブル：3m) / DO電極：FDO 925-3 (ケーブル：3m) / 導電率電極：TetraCon 925-3 (ケーブル：3m) / 携帯ケース / スタンド / ビーカー / QSCキット / 標準付属品	W2FD56G

セット品：Multi 3630 シリーズ (3チャンネル：pH/DO/導電率の内、3項目の表示)

機種名	構成	内容品	商品コード
Multi 3630	本体のみ	Multi 3630 / 標準付属品	W2FD570
Multi 3630 IDS SET F	pH/DO/導電率測定セット	Multi 3630 / pH電極：SenTix 940 (ケーブル：1.5m) / DO電極：FDO 925 (ケーブル：1.5m) / 導電率電極：TetraCon 925 (ケーブル：1.5m) / 携帯ケース / スタンド / ビーカー / QSCキット / 標準付属品	W2FD57F
Multi 3630 IDS SET G	pH/DO/導電率測定セット	Multi 3630 / pH電極：SenTix 940-3 (ケーブル：3m) / DO電極：FDO 925-3 (ケーブル：3m) / 導電率電極：TetraCon 925-3 (ケーブル：3m) / 携帯ケース / スタンド / ビーカー / QSCキット / 標準付属品	W2FD57G

オプション

電極保護筒

- A925 / K
材質：樹脂 (POM)
商品コード：W903836
- A925 / S
材質：樹脂 (POM)、SUS
商品コード：W903837



pH校正キット

- QSC kit
(アンプル3本入)
商品コード：W109830



S7プラグ付pH電極用 接続ケーブル

- ADA S7 / IDS
商品コード：W108130



深部測定用マルチ電極

- MPP930 (任意選択2~3項目用)
商品コード：W401205



※電極ケーブルはMAX.100mまで
各種あり

ワイヤレス通信モジュール

IDS電極用通信モジュール

- IDS WLM-S
商品コード：W108141



測定器用通信モジュール

- IDS WLM-M
商品コード：W108142



USB充電器

- WLM-Charger
商品コード：W108143



※アダプターは別途
※最大5連結まで可能

ワイヤレス通信セット

- IDS WLM Kit
商品コード：W108144



※記載の製品に関しては、改良のため予告なく仕様変更する場合がありますのでご了承下さい。

WTW社輸入総代理店



セントラル科学株式会社

本社 〒112-0001 東京都文京区白山5-1-3東京富山会館ビル TEL. 03(3812)9186(代)
FAX. 03(3814)7538
大阪支店 〒532-0003 大阪市淀川区宮原4-6-18新大阪和幸ビル TEL. 06(6392)1978(代)

URL <https://aqua-ckc.jp/>

販売店



191100TM

Multi

MultiLine 携帯用マルチ水質測定器

マルチライン
MultiLine 3000 シリーズ

MultiLine®



一台で最大4項目 (pH、DO、導電率、濁度) より任意選択できる
フィールドタイプの水質測定器

MultiLine 3000 シリーズは、独自の「IDS センサー」を使用し、幅広いアプリケーション、
様々な目的に対応する万能型測定器です。

I インテリジェント

- 校正データはセンサーに記憶
- 本体にセンサーを接続するだけでセンサー種類を自動認識

D デジタル

- デジタル信号による自己診断
- 各センサーは複数種類の長さのケーブルの中から選べます

S センサー

- あらゆる項目や用途に利用できるIDSセンサー
- センサーはWTWの高度な技術で製造されています

高解像度のカラー表示
ディスプレイ

USB メモリスティックに
よるデータ読取可能

防水構造

ワイヤレス通信対応

セントラル科学株式会社

ラボ・携帯用

pH/ORP

イオン電極

DO

導電率

マルチ測定

BOD

光度計

濁度

携帯用マルチ水質測定器

マルチライン MultiLine 3000シリーズ

- 明るく高解像度で見やすいカラーディスプレイ
- 2項目、3項目の画面を同時測定表示 (Multi 3620 IDS、3630 IDS)
- メンテナンスや測定をサポートする
便利な各種表示機能 (*は pH 測定のみ)

チャンネル表示
3つのコネクタの内、使用しているコネクタがどれかを表示

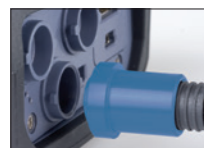
連続測定制御*
・校正レンジを表示
・測定が校正範囲内かどうか一目瞭然

センサー品質制御*
IDS pHセンサーの状態を確認できる



■ フィールド測定に最適

- 保護等級IP67の防水構造に加え、傷や衝撃から保護するための専用ラバー付
- 丈夫な防水構造のキーパッド
- 手袋をしていても反応のよいフラットな操作キー
- 簡単に差し込めるセンサーコネクタ



Multi 3510 IDS

- 1 チャンネル**
- 1台で1項目測定。センサー交換により1~3項目測定可。

Multi 3620 IDS

- 2 チャンネル**
- 1台で同時に2項目測定。センサー交換により1~3項目測定可。

Multi 3630 IDS

- 3 チャンネル**
- 1台で同時に3項目測定。

仕様: MultiLine 3000 シリーズ本体			
機種別	Multi 3510	Multi 3620	Multi 3630
メモリー	手動494件、自動4,500件	手動494件、自動10,000件	
インターフェース	Mini USB-B	USB-A、Mini USB-B	
表示	白黒	カラー	
電源	アルカリ電池×4、USB	NiMH 充電式電池×4 (AAタイプ)、USB	
測定項目	pH、mV、DO、導電率、温度、濁度		pH、mV、DO、導電率、温度、濁度、水深*
保護等級	IP67		
寸法	80 (W) × 180 (D) × 55 (H) mm		
質量	約0.4kg		

*マルチ水質センサー MPP930 使用時

■ USB インターフェースを本体に標準装備



- 取り出したいデータを出力できるフィルター機能
- USB インターフェース: USB メモリスティックやプリンターに出力可能
- ミニUSBインターフェース: パソコンへの出力やソフトのアップデート用として

先進の IDS センサー

■ IDS センサーは自身の製造番号と校正データを記憶しています。

● pH/ORP

型式	SenTix 940	SenTix 940-3	SenTix 950	SenTix 980	SenTix ORP-T 900	SensoLyt 900-P	SensoLyt ORP 900-P
商品コード	W103740	W103741	W103750	W103780	W103791	W103748	W103749
pH/ORP 範囲/精度	pH 0.000 ~ 14.000 / ± 0.004		pH 0.000 ~ 14.000 / ± 0.004		± 1250mV / ± 0.2	pH 0.000 ~ 12.000 / ± 0.004	± 1250mV / ± 0.2
温度 範囲/精度	0 ~ 80°C / ± 0.2°C		0 ~ 80°C / ± 0.2°C	0 ~ 100°C / ± 0.2°C	0 ~ 100°C / -	0 ~ 60°C / ± 0.2°C	0 ~ 60°C / -
電極内部液	ゲル	ゲル	3mol/L KCℓ Ag+非含有	3mol/L KCℓ Ag+非含有	3mol/L KCℓ	ポリマー	ポリマー
膜タイプ	円筒形	円筒形	円筒形	円筒形	-	円筒形	-
ジャンクション	ファイバー	ファイバー	セラミック	白金線	セラミック	ピンホール	ピンホール
電極材質	PPE / PS		ポリアミド	ガラス	ガラス	ガラス	ガラス
電極寸法	120 ± 2(L) × 12 ± 0.5(φ)mm						
ケーブル長	1.5m	3m	1.5m	1.5m	1.5m	ケーブル別途	

SenTix シリーズ: ラボ用電極 SensoLyt シリーズ: 投げ込み用電極 (IP68 対応)

● 導電率

型式	TetraCon 925	TetraCon 925-3	TetraCon 925-P	LR 925/01
商品コード	W301710	W301711	W301716	W301720
電極種類	4電極式、グラファイト製			2電極式、ステンレス製
導電率 範囲/精度	0.0 μS/cm ~ 2,000mS/cm / 測定値の± 0.5%			0.01 ~ 200 μS/cm / 測定値の± 0.5%
比抵抗 範囲/精度	0.50 Ω · cm ~ 9,999 Ω · cm / 測定値の± 0.5%			5,00k Ω · cm ~ 99.9 M Ω · cm / 測定値の± 0.5%
塩分 範囲/精度	0.0 ~ 70.0 / 測定値の± 0.5%			-
TDS 範囲/精度	0 ~ 1,999mg/L; 0.0 ~ 199.9g/L / 測定値の± 0.5%			-
温度 範囲/精度	0 ~ 100°C / ± 0.1°C			
電極材質	エポキシ、POM			ステンレス、POM
電極寸法	120 ± 1(L) × 15.3 ± 0.2(φ)mm			120 ± 1(L) × 12 ± 0.5(φ)mm
ケーブル長	1.5m	3m	ケーブル別途	1.5m

● 濁度

型式	Viso Turb 900-P
商品コード	W600700
測定範囲	0.0 ~ 4000.0 FNU
測定方式	90度散乱光測定方式 (ISO 7027/DIN EN 27027 準拠)
光源	赤外線 LED (860nm ± 15nm)
測定精度	< 0 ~ 999FNU まで > 0.3FNU あるいは ± 2% のどちらか大きい方 < 1000 ~ 4000FNU まで > 測定値の ± 5%
寸法	長さ 222mm × センサー先端φ 15.8mm (ケーブル接続部φ 21.7mm)
質量	約 83g

* Multi 3410 型 / 3420 型 / 3430 型をご使用中のお客さまは、測定器のソフトウェアをアップグレードすることにより、濁度センサーを使用できます。

● DO (溶存酸素)

新しい蛍光式 DO センサー FDO925

- 応答時間が早く (99% 応答、60 秒以下)、フィールド / ラボ兼用の蛍光式 DO 電極
- 工場出荷時校正済のセンサーキャップ
- 長期間にわたり安定した測定ができる、低エネルギーの緑色光 LED 技術を採用
- BOD 測定用のウィングラバーにも最適なスリムな形状
- 硫化水素の影響を受けない
- 気泡の影響を受けにくいセンサーキャップ形状

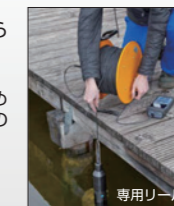
型式	FDO 925	FDO 925-3	FDO 925-P
商品コード	W201300	W201301	W201306
DO 範囲/精度	0.00 ~ 20.00mg/L / 測定値の± 0.5%		
飽和率 範囲/精度	0.0 ~ 200.0% / 測定値の± 0.5%		
酸素分圧 範囲/精度	0.0 ~ 400hpa / 測定値の± 0.5%		
温度 範囲/精度	0 ~ 50.0°C / ± 0.2°C		
センサーキャップ	45° 傾斜		
電極材質	POM、ステンレス		
電極寸法	140 ± 1(L) × 15.3 ± 0.2(φ)mm		
ケーブル長	1.5m	3m	ケーブル別途

■ はめ込み式プラグ (電極とケーブル)

- 各電極型式の○○○-P型は、電極とケーブルの接続がはめ込み式プラグ形状になっています。
 - 各電極と下記の電極ケーブルの中から任意選択できます。
- * ケーブルが付属されている製品 (1.5m、3m) については、電極とケーブルがはめ込み式プラグ構造ではなく一体構造のものです。



電極と電極ケーブルを接続する、はめ込み式プラグ



専用リール

電極ケーブル

	商品コード
電極ケーブル 6m AS/IDS-6	W903852
電極ケーブル 10m AS/IDS-10	W903853
電極ケーブル 15m AS/IDS-15	W903854
電極ケーブル 20m AS/IDS-20	W903855
電極ケーブル 25m AS/IDS-25 (専用リール付)	W903856
電極ケーブル 40m AS/IDS-40 (専用リール付)	W903857
電極ケーブル 60m AS/IDS-60 (専用リール付)	W903858
電極ケーブル 100m AS/IDS-100 (専用リール付)	W903859
リール KT MPP/SK	W903860