

MD50シリーズ



残 留 塩 素 計

アプリケーション例 水道水/ボイラー水/冷却水/消毒管理/プール水/排水処理 等

- 水道水の試験法として使える携帯型残留塩素計
- 耐久性があり現場作業に適した頑健さ (IP67)
- 正確で再現性・信頼性のある測定
- 人間工学に基づいたデザイン
- 2年間保証
- 自動データ保存
- 有線or無線でのデータ転送



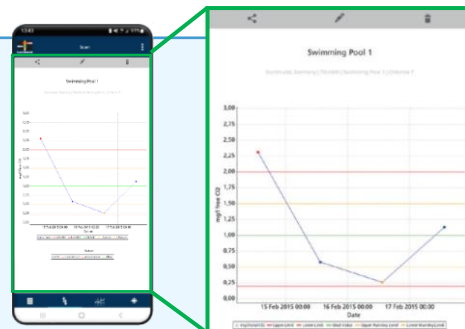
◇データ管理ソフトウェア◇ Lovibond® Data Expert

有線でのデータ転送。
CSV形式でデータエクスポート & ユーザーメソッドを作成し装置にインポート可能。

Date	Time	Method Number	Method Name	Range	Result	Unit	Chlorine Form
26.09.2024	13:24:52						
26.09.2024	13:25:34	M100	Cl F	0.0 - 6.0 mg/L Cl F	0.896	mg/L	Cl F
26.09.2024	13:25:48	M100	Cl T	0.0 - 6.0 mg/L Cl T	0.894	mg/L	Cl T
26.09.2024	13:26:12	M101	Cl C	0.0 - 6.0 mg/L Cl Comb.	0.299	mg/L	Cl Comb.
27.09.2024	08:46:55	ABS	530 nm	0.1 - 3.0 Abs	0.443	Abs	
27.09.2024	09:30:06	User	CL2U	0.0 - 6.5 mg/L Cl2	0.896	mg/L	Cl2
27.09.2024	10:41:16	User	CL2C	0.0 - 6.5 mg/L Cl2	0.896	mg/L	Cl2
27.09.2024	11:14:43	ABS	530 nm	0.1 - 3.0 Abs	0.263	Abs	
27.09.2024	15:41:00	ABS	530 nm	0.1 - 3.0 Abs	0.896	mg/L	Cl2
27.09.2024	15:41:06	ABS	530 nm	0.1 - 3.0 Abs	0.896	Abs	
27.09.2024	15:41:12	ABS					overrange
27.09.2024	15:41:30	User	CL2C	0.0 - 6.5 mg/L Cl2	5.622	mg/L	Cl2
27.09.2024	15:42:04	User	CL2C	0.0 - 6.5 mg/L Cl2	mg/L	Cl2	
27.09.2024	15:42:27	M101					overrange

◇データ転送アプリ◇ AquaLX®

NFC経由でのデータ転送。
複数のユーザーアカウントや都市/企業/試験場所を作成可能
測定結果をグラフ表示

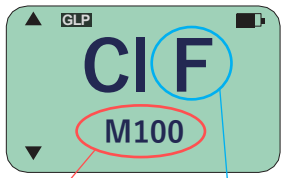


smart
NFC
connection



測定手順 <視覚的に分かりやすく、簡単操作！>

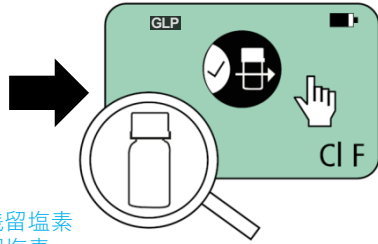
①メソッド選択



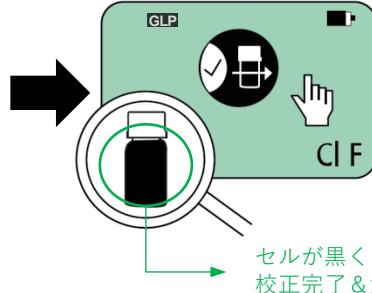
メソッド番号
(上下キーで選択)

F: 遊離残留塩素
T: 全残留塩素
C: 結合残留塩素

②ゼロ測定



③測定



セルが黒くなったら
校正完了&測定可能

④結果



商品コード： L280100 (錠剤) / L280105 (粉末) / L280102 (液体)	
標準付属品	
携帯ケース	1式
単三乾電池	2本
24mm蓋付き丸セル (ガラス)	3本
取扱説明書	1式
付属品	1式
試薬 (試薬タイプに合わせて)	1式

試薬一覧		
L511050BT	遊離残留塩素用試薬 DPD No.1	100錠
L511420BT	全残留塩素用試薬 DPD No.3 EVO	100錠
L511500BT	遊離残塩測定用試薬 DPD No.1 HR *	100錠
L511920BT	全残留塩素用試薬 DPD No.3 HR EVO *	100錠
L530100	遊離残留塩素用試薬 10mL用	100包
L530120	全残留塩素用試薬 10mL用	100包
L530110	遊離残留塩素用試薬 高濃度用*	100包
L530130	全残留塩素測定用試薬 高濃度用*	100包
L471010	残留塩素測定用緩衝液 DPD1	15mL
L471020	残留塩素測定用試薬 DPD1	15mL
L471030	残留塩素測定用試薬 DPD3	15mL

* 0.1~10 mg/L Cl₂ 対応試薬 (標準付属品には含まれておりません)

仕様	
測定原理	DPD吸光光度法
測定範囲	0.02~6 mg/L Cl ₂ & 0.1~10 mg/L Cl ₂ (錠剤) 0.02~2 mg/L Cl ₂ & 0.1~10 mg/L Cl ₂ (粉末) 0.02~4 mg/L Cl ₂ (液体)
光学系精度	3% FS (20~25°C)
表示部	バックライト付LCD
光源	LED
インターフェース	USB-C、NFC
メモリー容量	100件
オートオフ	自動電源オフ機能付
校正	工場出荷時校正 ユーザー校正 (工場出荷時にリセット可能)
使用環境	温度 5~50°C 湿度 30~95% (結露しないこと)
防水規格	IP67
電源	単三乾電池 2本 (5000回使用可能/バックライトオフ時)
寸法	76 (W) × 155 (D) × 45 (H) mm
質量	約247g

MD50残留塩素計は
1台で3タイプの試薬に対応！
錠剤/粉末/液体試薬が
使用できます



HPはこちらから

* 記載の製品に関しては、改良のため予告なく仕様変更する場合がありますのでご了承下さい

Tintometer社製Lovibondブランド
国内正規輸入代理店



セントラル科学株式会社

本社 〒104-0053 東京都中央区晴海2-1-40 晴海プライムスクエア
TEL. 03-3812-0226 FAX. 03-3814-7538

大阪支店 〒532-0003 大阪府大阪市淀川区宮原4-6-18 新大阪和幸福ビル
TEL. 06-6392-1978 FAX. 06-6392-1971

URL <https://aqua-ckc.jp>